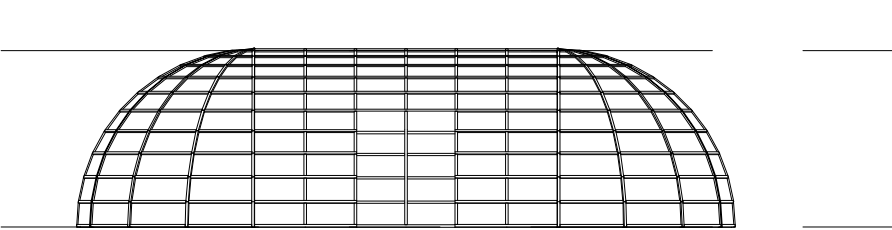


考试要求：

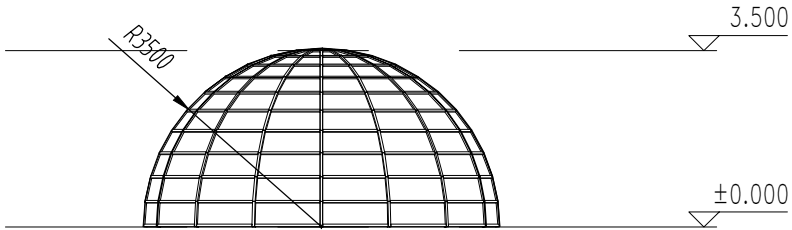
- 1、考试方式：计算机操作，闭卷；
- 2、考试时间：180分钟；
- 3、新建文件夹，以“准考证号+ 姓名”命名，用于存放本次考试中生成的全部文件。

试题部分：

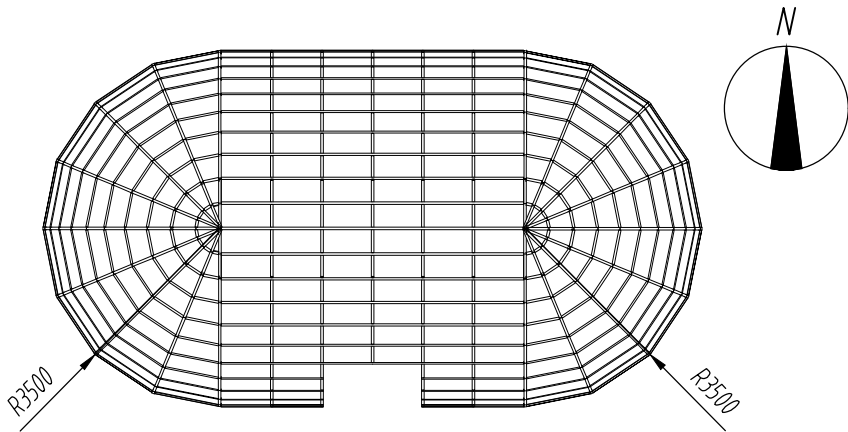
一、根据下图给定尺寸绘制幕墙结构，幕墙网格横、竖最大间距分别为1000mm、500mm；幕墙材质为玻璃，厚度35mm；竖梃为矩形，厚度75mm，横、竖边宽度均为25mm。南侧门洞位置如图所示，尺寸为2×5块幕墙嵌板。其中南立面示意图为无竖梃的简图。图中标注均以中心线为基准，未说明尺寸不做要求。请将模型以“幕墙+考生姓名.xxx”为文件名保存到考生文件夹中。（10分）



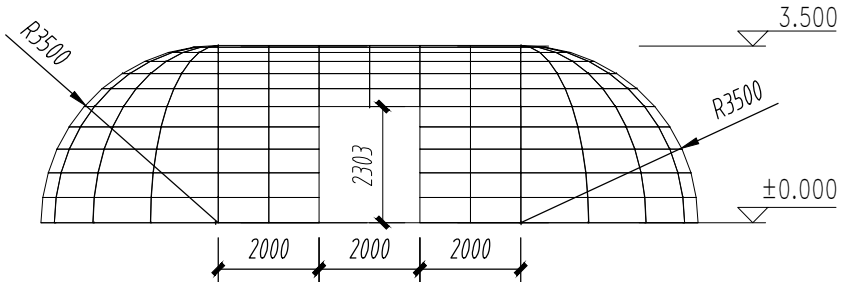
南立面图 1:150



西立面图 1:150

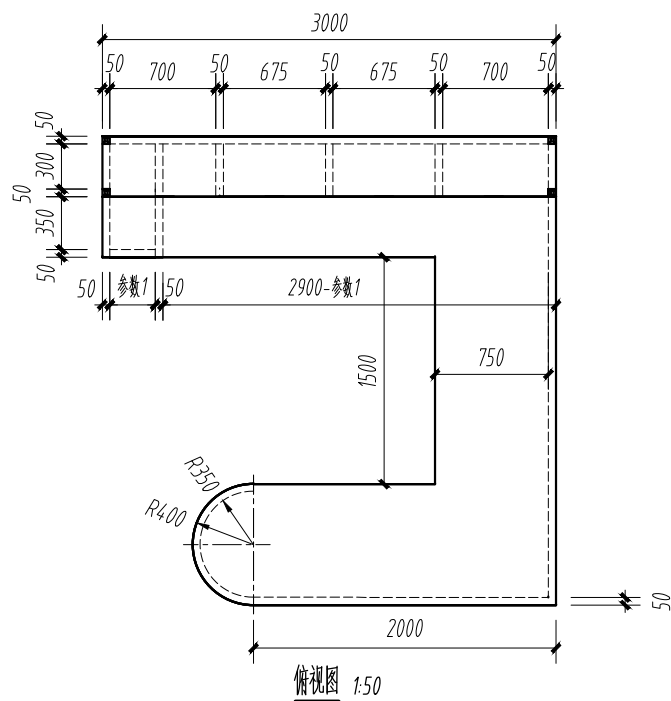
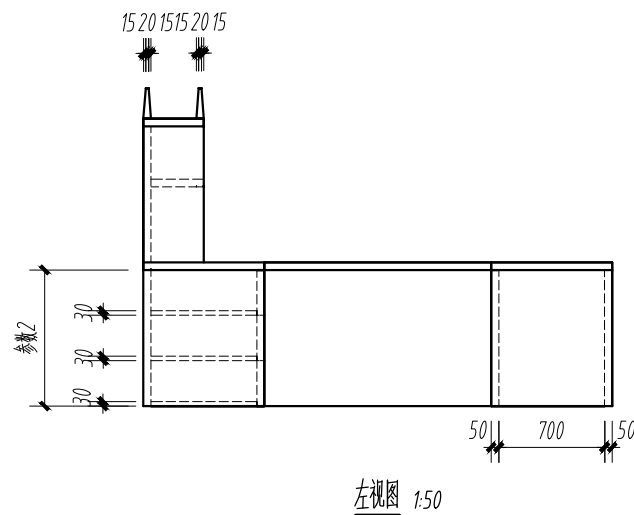
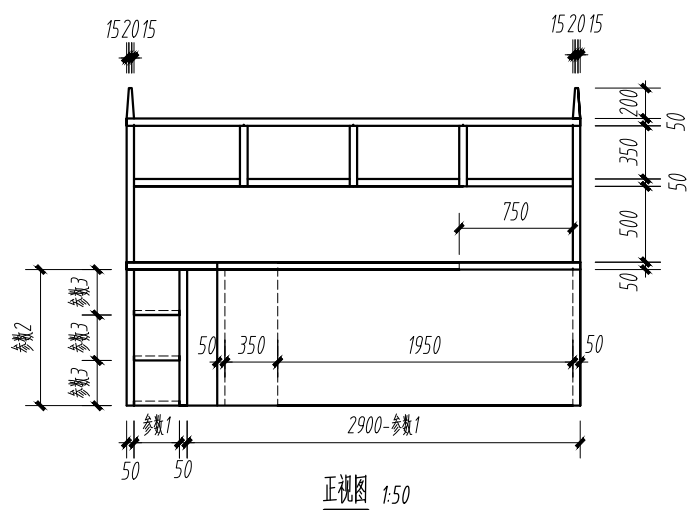


平面图 1:150



南立面示意图 1:150

二、根据下图创建办公桌组合柜构件集模型。将抽屉长度（参数1）、桌子高度（参数2）、抽屉高度（参数3）设置为参数，可通过参数修改实现模型修改（需保证参数3始终为参数2的三分之一），其余尺寸请参照下图，未标明的尺寸可自行设定。整体材质为白蜡木。请将模型以“办公桌组合柜+考生姓名.xxx”为文件名保存到考生文件夹中。（20分）



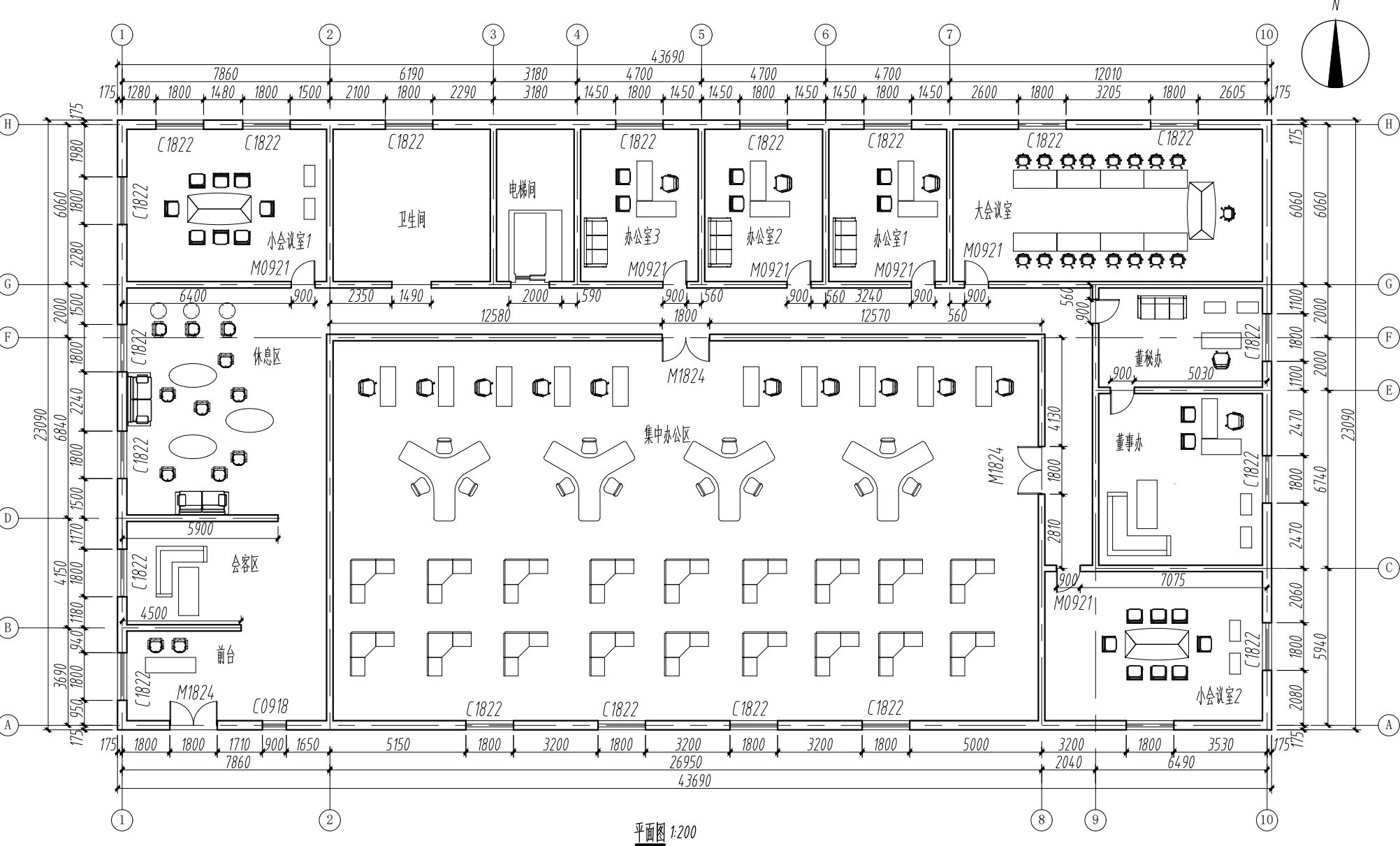
三、根据下图创建室内建筑设计模型，家具不应遗漏，但不要求与图纸内容的类型尺寸一致，其他没有注明要求的可以自行设定。具体要求如下：（25分）

（1）层高4.000m，地面楼板厚150mm，不设置天花板。外墙厚350mm，内墙厚240mm，材质设置为混凝土。门尺寸、类型如下：M1824:1800X2400mm双扇平开玻璃门；M0921: 900X2100单扇平开木门。窗尺寸、类型如下：C1822:1800X2200推拉窗，窗台高度600mm；C0918: 900X1800mm塑钢窗，窗台高度900mm。（8分）

（2）为家具设置相应的材质。办公桌材质为木材，椅子、沙发材质为皮质，座椅杆件为不锈钢。（8分）

（3）布置卫生间设施。卫生间台盆、坐便器材质为白色陶瓷。（7分）

（4）将模型文件以“办公室室内设计+考生姓名.xxx”为文件名保存到考生文件夹中。（2分）



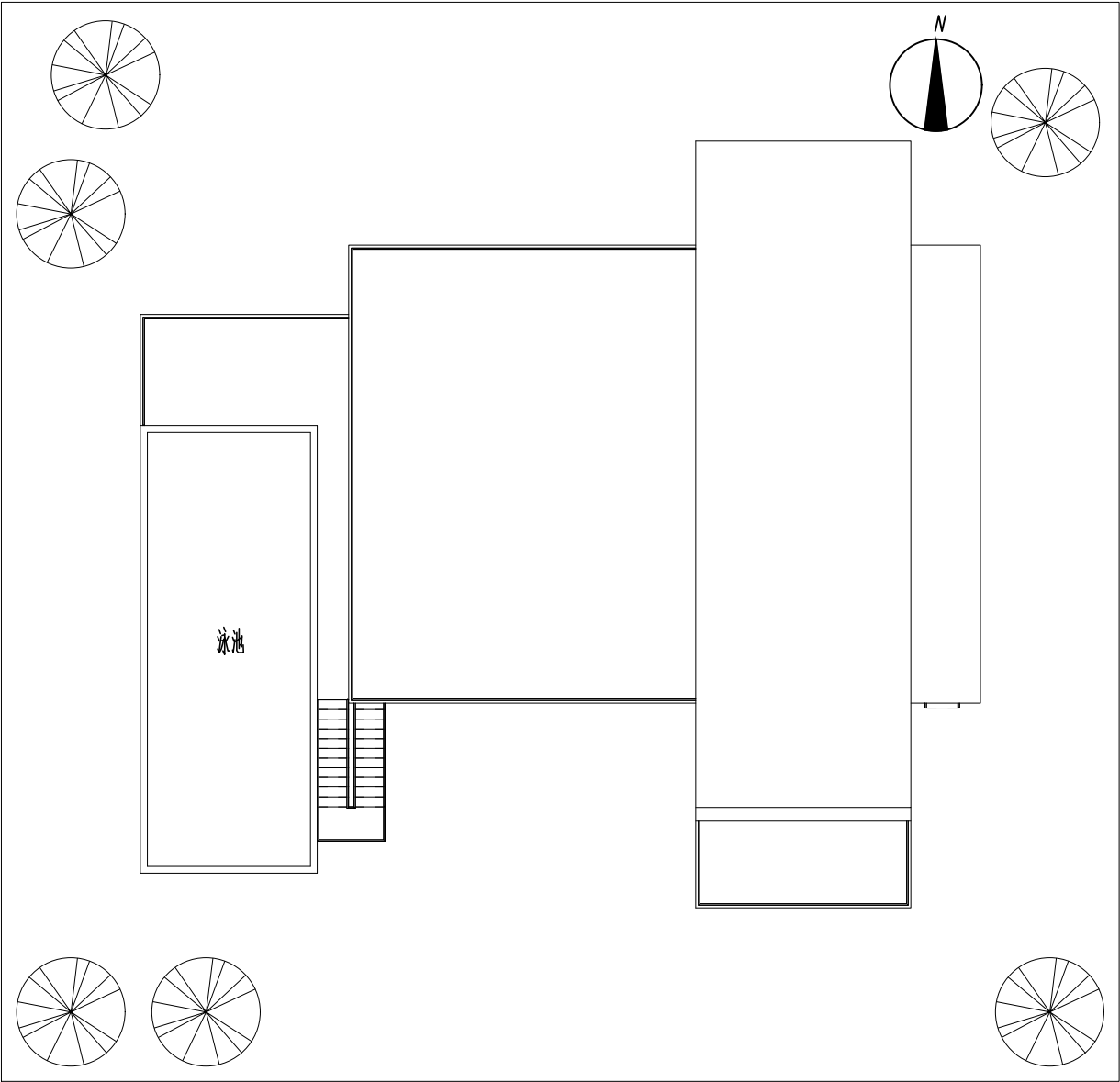
四、请根据给定的图纸，创建酒店模型。其中没有标明尺寸以及材质的可以自行设定，没有要求创建的可以不创建。（45分）

- (1) 创建酒店模型（33分）
- a. 根据给定的平、立面图，创立轴网并添加尺寸标注。尺寸标注输出文字大小为3mm，轴头显示与图纸相同。
 - b. 创建墙体、楼板、地面、屋顶等模型。其中外墙厚200mm，楼板厚150mm，卫生间隔断墙厚100mm。
 - c. 根据图纸统计门窗数量并创建门窗，按照图纸中给定位置放置。
 - d. 按照图中给定位置将墙体修改为“幕墙”，幕墙垂直网格间距固定为1000mm，图中给定位置为嵌板门。
 - e. 在图示位置创建泳池模型，池水深2000mm，水面标高为3000mm，创建“池水”材质并将池水设置为“池水”材质。池壁突出部分高200mm，材质为瓷砖。
 - f. 在给定位置创建楼梯和栏杆扶手。楼梯尺寸和梯级如图所示，栏杆扶手为900mm圆管。
 - g. 自行设计室外绿化，要求包含乔木和灌木植物。
 - h. 将建模结果以“酒店+考生姓名.xxx”为文件名保存到考生文件夹。

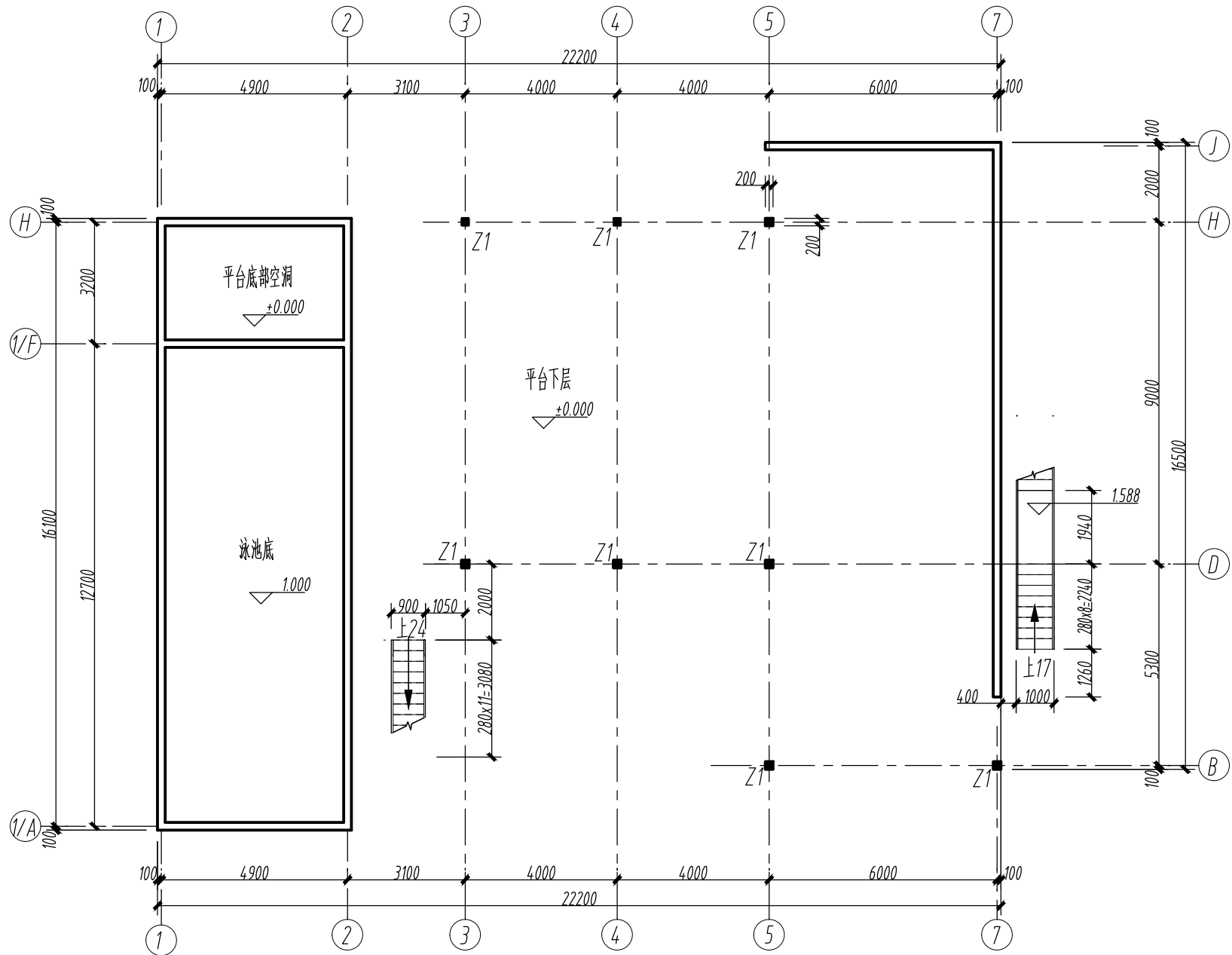
- (2) 创建明细表及图纸（7分）
- a. 创建门窗明细表，包括类型、宽度、高度、底高度及合计字段。
 - b. 创建A0图纸，并放置平面图、立面图。
- (3) 渲染及漫游（5分）
- a. 对二层泳池和露台处进行渲染，结果以“酒店渲染+考生姓名.xxx”为文件名保存到考生文件夹。
 - b. 设置室外漫游，要求经过露台、泳池和一层地面，地点角度自定义，时间不超过15秒。对导出视频进行设置，每秒20帧。视频不必导出。

门窗表

类型	名称	洞口尺寸 (mm)
单扇平开门	M1	1000×2000
单扇平开门	M2	750×2000
单扇平开门	M3	600×2000
嵌板门-有横档	M4	1000×2700
固定窗	C1	1500×2000
固定窗	C2	1200×2000
固定窗	C3	900×2000

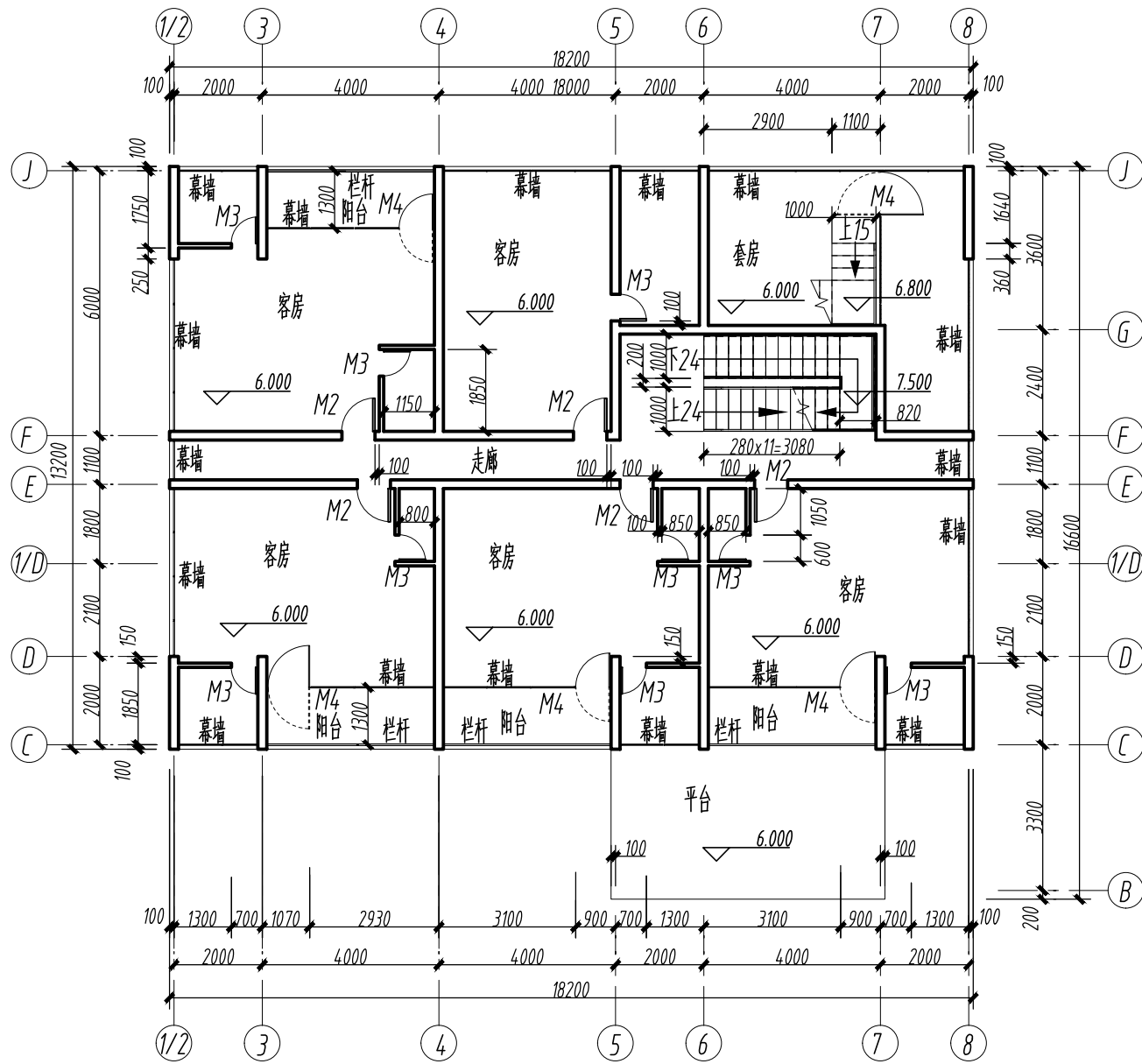


酒店平面示意图 1:200

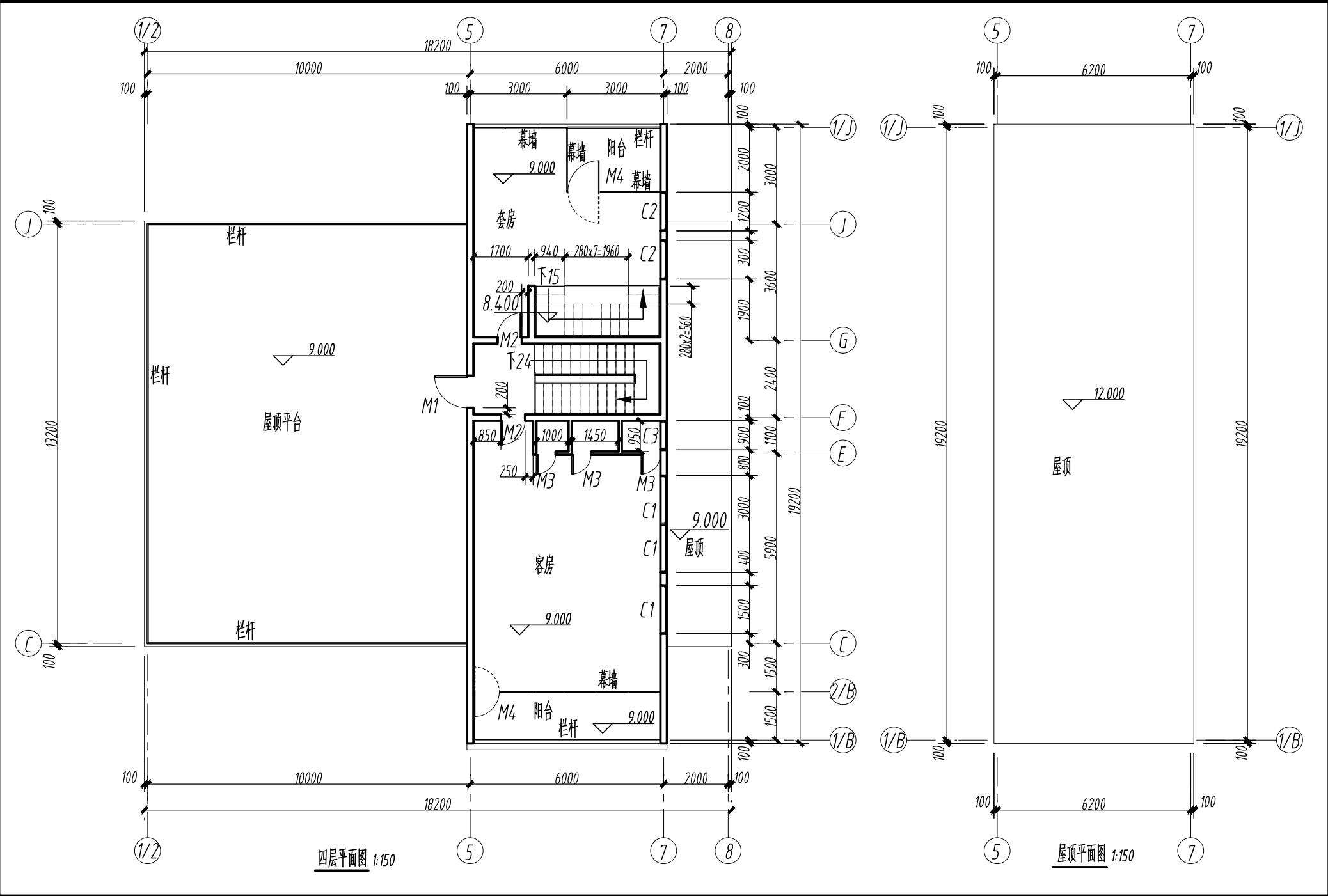


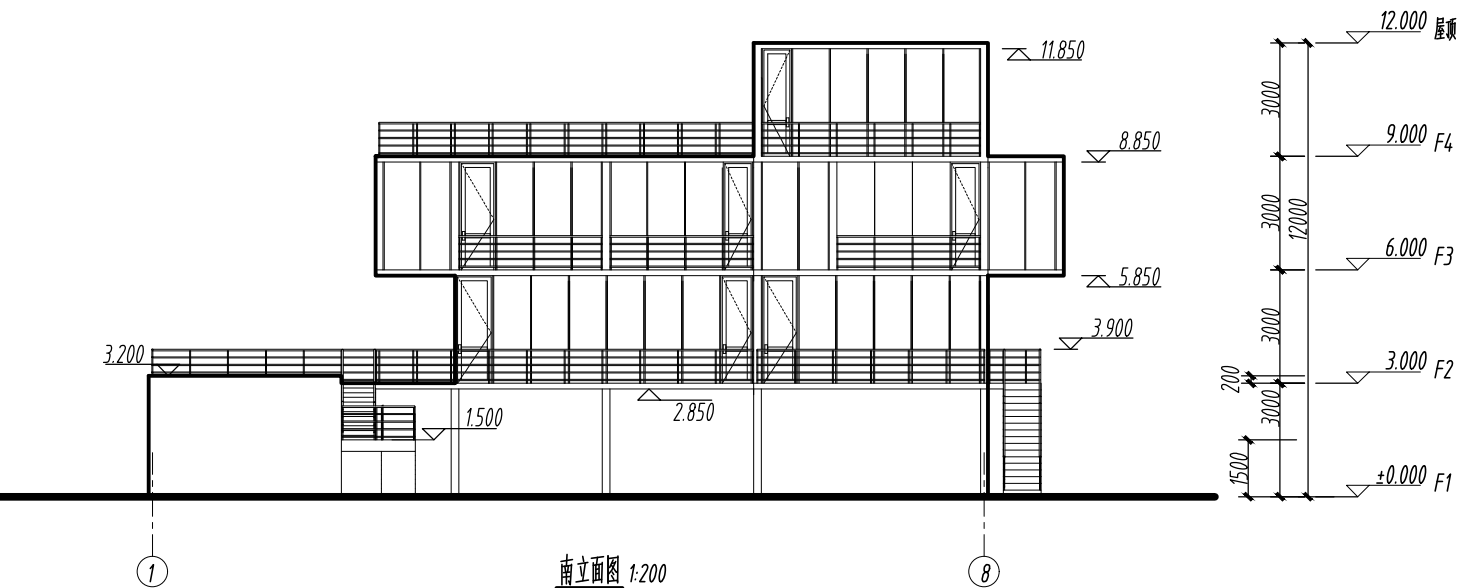
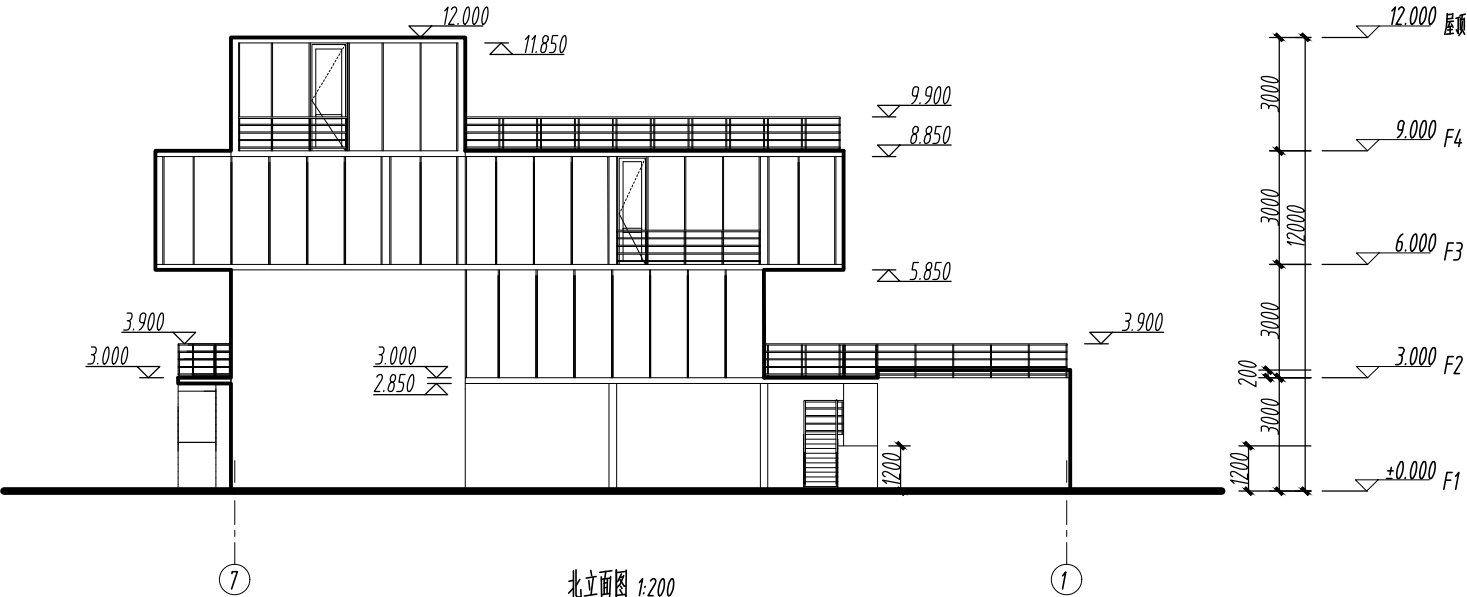
一层平面图 1:150

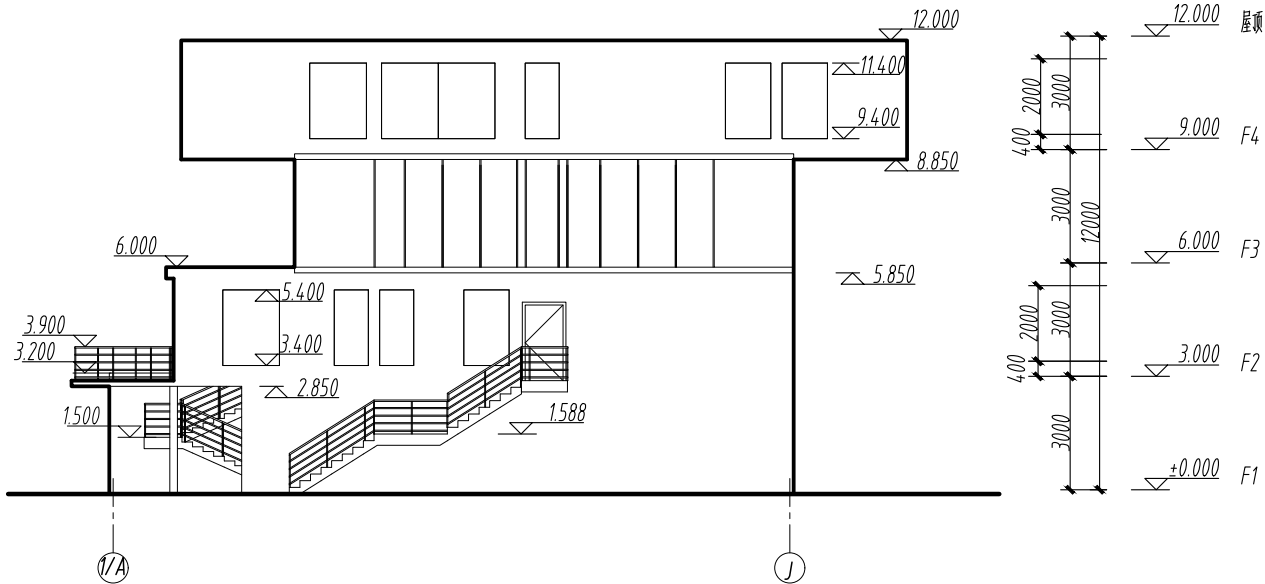




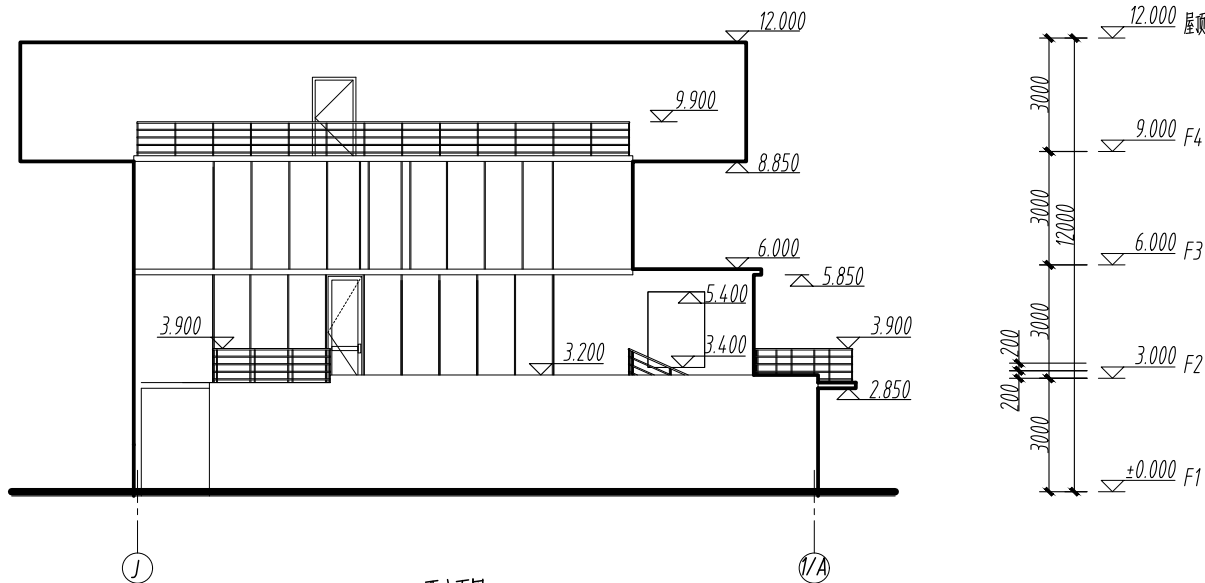
三层平面图 1:150







东立面图 1:200



西立面图 1:200